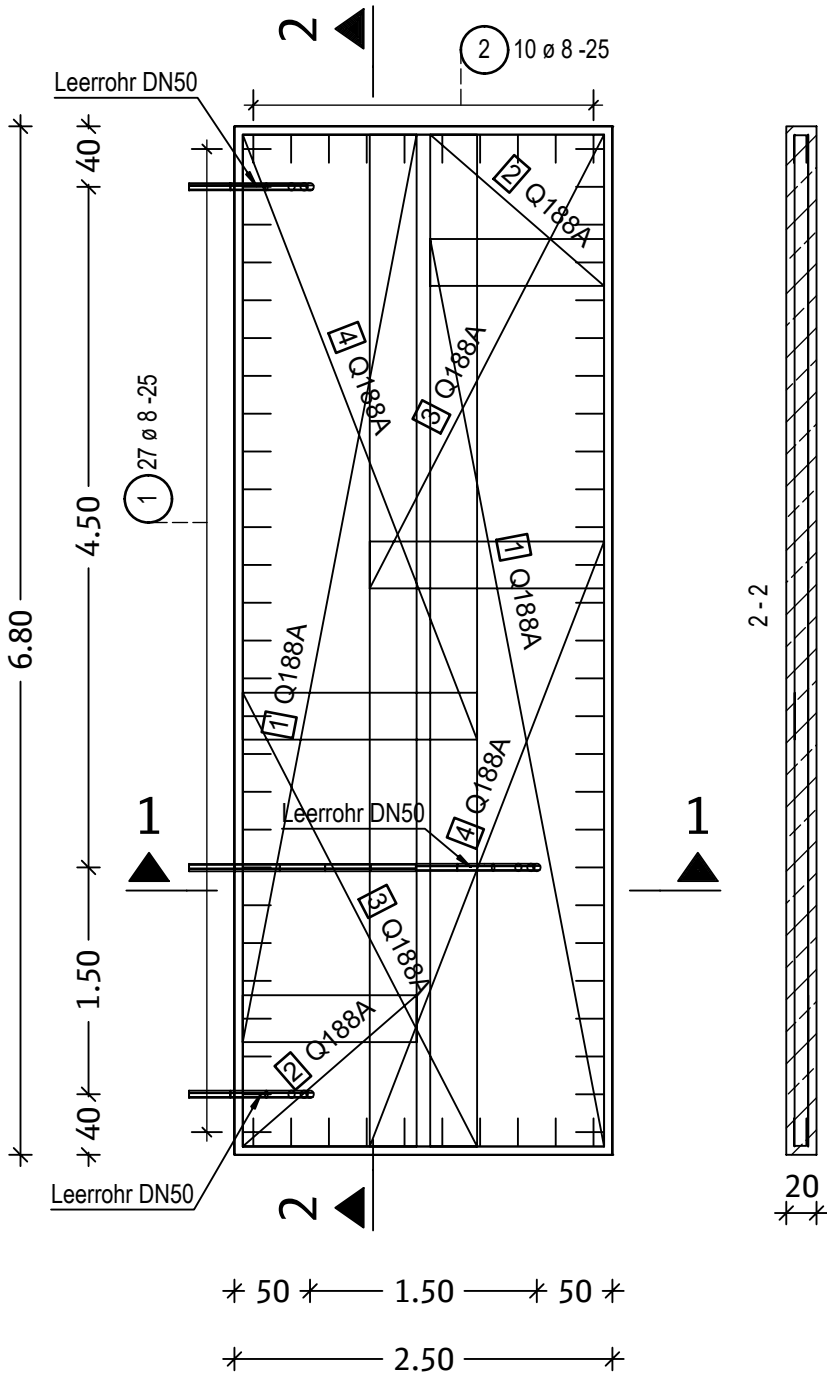
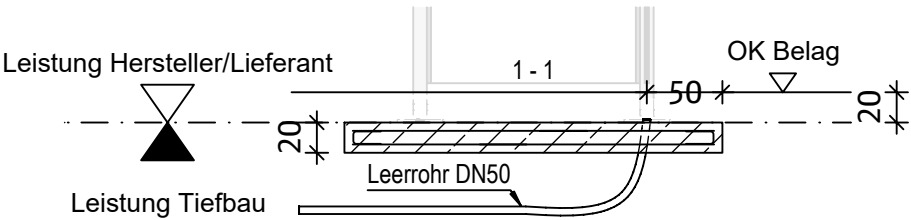


Mattenstahlliste - Biegeformen

Pos.	Stück	Mattenbez.	Bemaßte Biegeform (unmaßstäblich)	Länge [m]	Breite [m]	Gewicht [kg]
1	2	Q188A		6.000	1.150	41.70
2	2	Q188A		1.000	1.150	6.95
3	2	Q188A		3.000	1.550	28.10
4	2	Q188A		4.000	1.550	37.47

Gesamtgewicht: 114.22



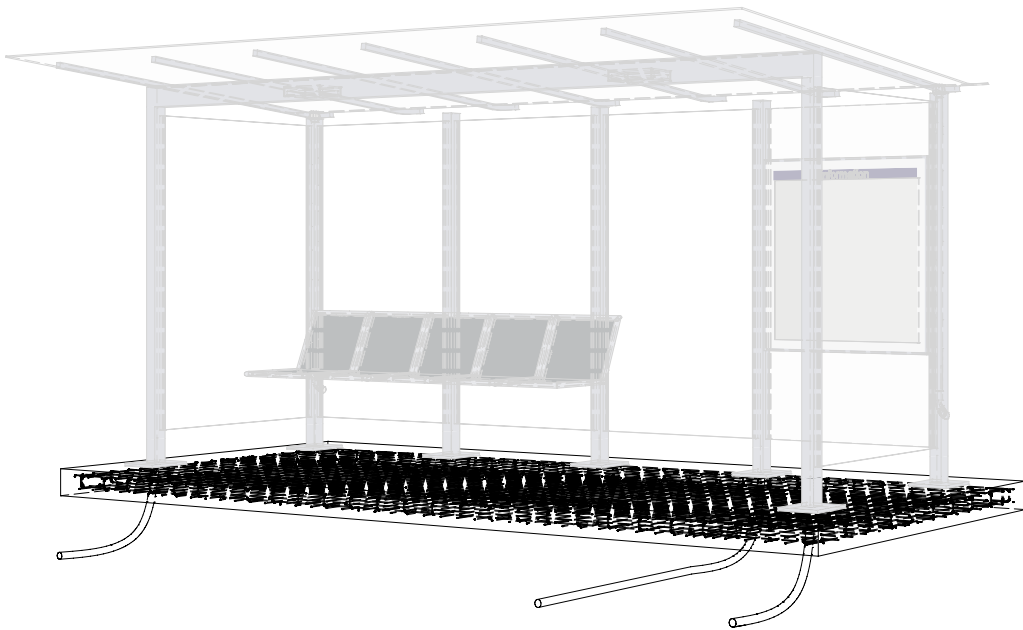
- Baustoffangaben:
- Beton C30/37
Expositionsklassen: XC3, XD1, WF → 2,86 m³
 - Betonstab- mattenstahl B500B/A
 - Betondeckung $c_{nom} = 5,5\text{ cm}$
(Herstellung auf vorbereitetem Baugrund)
 - Abstandhalter: Faserzement

- Einbauteile:
- Leerrohr(e) DN 50 PE-HD oder PP

Stabliste - Biegeformen

Pos.	Stck	ø [mm]	Einzel Länge [m]	Bemaßte Biegeform (unmaßstäblich)	Gesamt Länge [m]	Masse [kg]
1	54	8	0.47		25.38	10.03
2	20	8	0.47		9.40	3.71

Gesamtmasse : 13.74



Perspektive Fundamentplatte, WSH-Darstellung nur informativ
(unmaßstäblich)
Statik geprüft! Das Original ist über die Projektleitung erhältlich!

Diese Regelzeichnung gilt in Verbindung mit dem bautechnischen Prüfbericht vom 11.12.2023.

Maßgebende Regelwerke:	VOB C DIN 18331 DIN EN 1992-1-1 DIN EN 1997-1	Betonarbeiten Eurocode 2 Eurocode 7	Dieser Baustandard ist gültig in seinen definierten technischen Anwendungsgrenzen. Vorgaben / Anwendungsgrenzen sind den Regelzeichnungen, Leistungsverzeichnissen, sowie dem Anwenderleitfaden zu entnehmen.
------------------------	---	---	---

3			
2			
1	Änderung Fundamenttyp von Streifendundament auf Plattenfundament i.V.m. Statik IseB WSH 40	01.10.2023	I.SPM 5
Nr.	Änderungen bzw. Ergänzungen	Datum:	Name:

	Wetterschutzhaus Schal- und Bewehrungsplan Fundament 4-feldrig BSK-Bauweise	Ersteller: DB InfraGO AG Grundsätze TGA (I.IPF 22) Europaplatz 1, 10557 Berlin
		REGELEINBAU
Maßstab: 1:50		IseB WSH 30
		Ausgabe vom: 01.01.2024 Ersatz für: 27.11.2015

H/B = 297 / 420 (0.12m²)

DIN A3